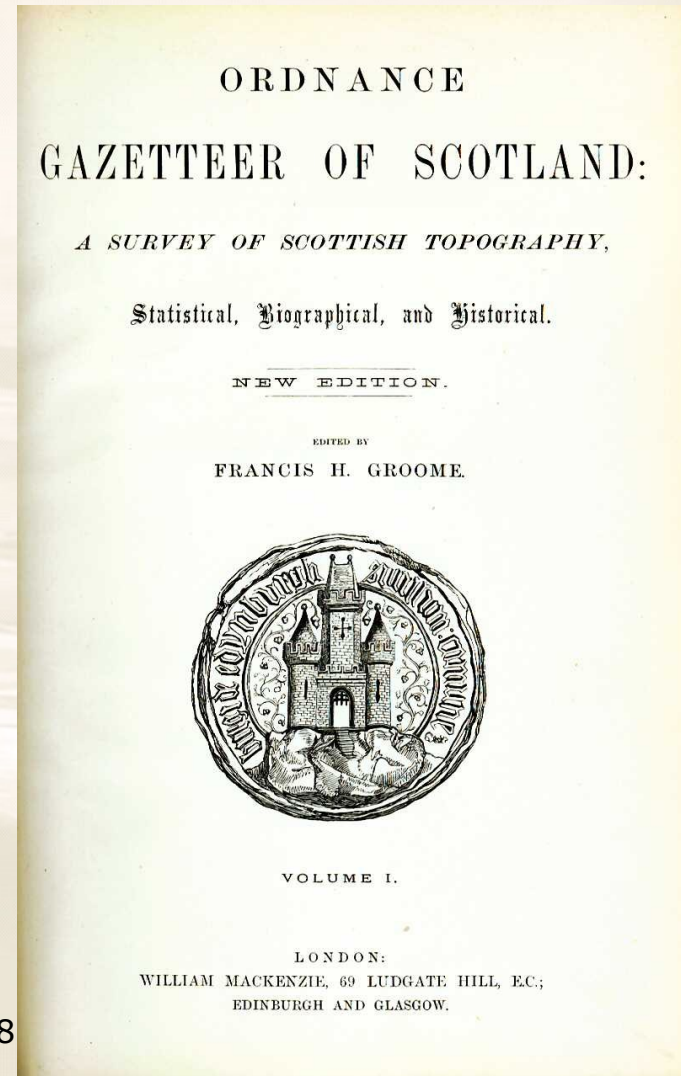
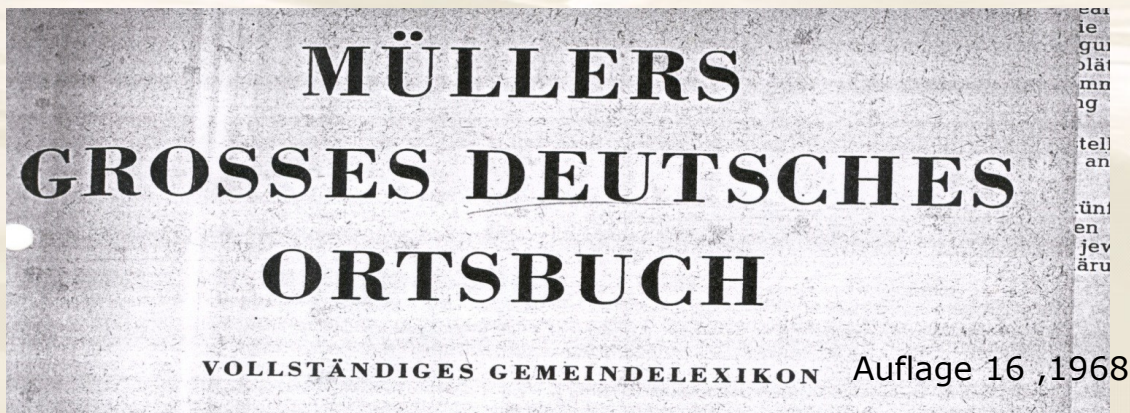




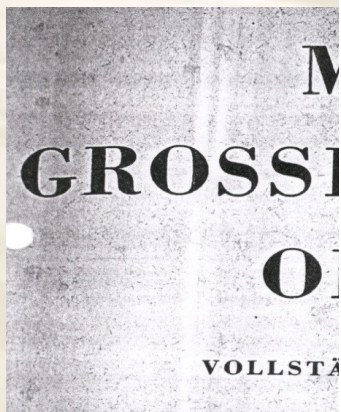
Ein Namensdienst für den Deutschen Küstengazetteer

Jörn Kohlus (LKN) & Karina Krampf

- Der Ausdruck Gazetteer ist dem englischen Sprachgebrauch entlehnt und geht auf das lateinische Wort „Gazetta“ zurück. Ortsverzeichnis ist eine nahe liegende Übersetzung, im deutschen Sprachraum wurden solche Zusammenstellungen von Ortsnamen und Erläuterungen als Landesbeschreibungen oder Topographien verfaßt.



- Der Aus
englisch
und geh
„Gazette
eine nat
deutsch
Zusamm
und Erlä
Landesb
Topogra



Research

[Research Home](#) ▶ [Tools](#) ▶ [Getty Thesaurus of Geographic Names](#) ▶ [Search Results](#)



Getty Thesaurus of Geographic Names® Online Search Results

[New Search](#)

[Previous Page](#)

[Help](#)

Find Name: **Schweinsrücken**

[Vernacular Display](#) | [English Display](#)

Place Type:

Nation:

3 results

[View Selected Records](#)

[Select All Records](#)

[Clear All](#)

[First](#) [Previous](#) [Next](#) [Last](#)
Page: 1

Click the icon to view the hierarchy.
Check boxes to view multiple records at once.

- ☐ **Schweinsrücken** (flat)
(World, Europe, Germany, Lower Saxony) [7092970]
- ☐ **Schweinsrücken** (ridge)
(World, Europe, Germany, Lower Saxony) [7092969]
- ☐ **Schweinsrücken** (bank)
(World, Europe, Germany, Schleswig-Holstein) [7092971]

[New Search](#)

[First](#) [Previous](#) [Next](#) [Last](#)
Page: 1

[Back to top](#)

[Printer-friendly version](#)



The J. Paul Getty Trust

© 2004 J. Paul Getty Trust
[Terms of Use](#) / [Privacy Policy](#) / [Contact Us](#)

NCE

SCOTLAND:

SH TOPOGRAPHY,

l, and Historical.

TION.

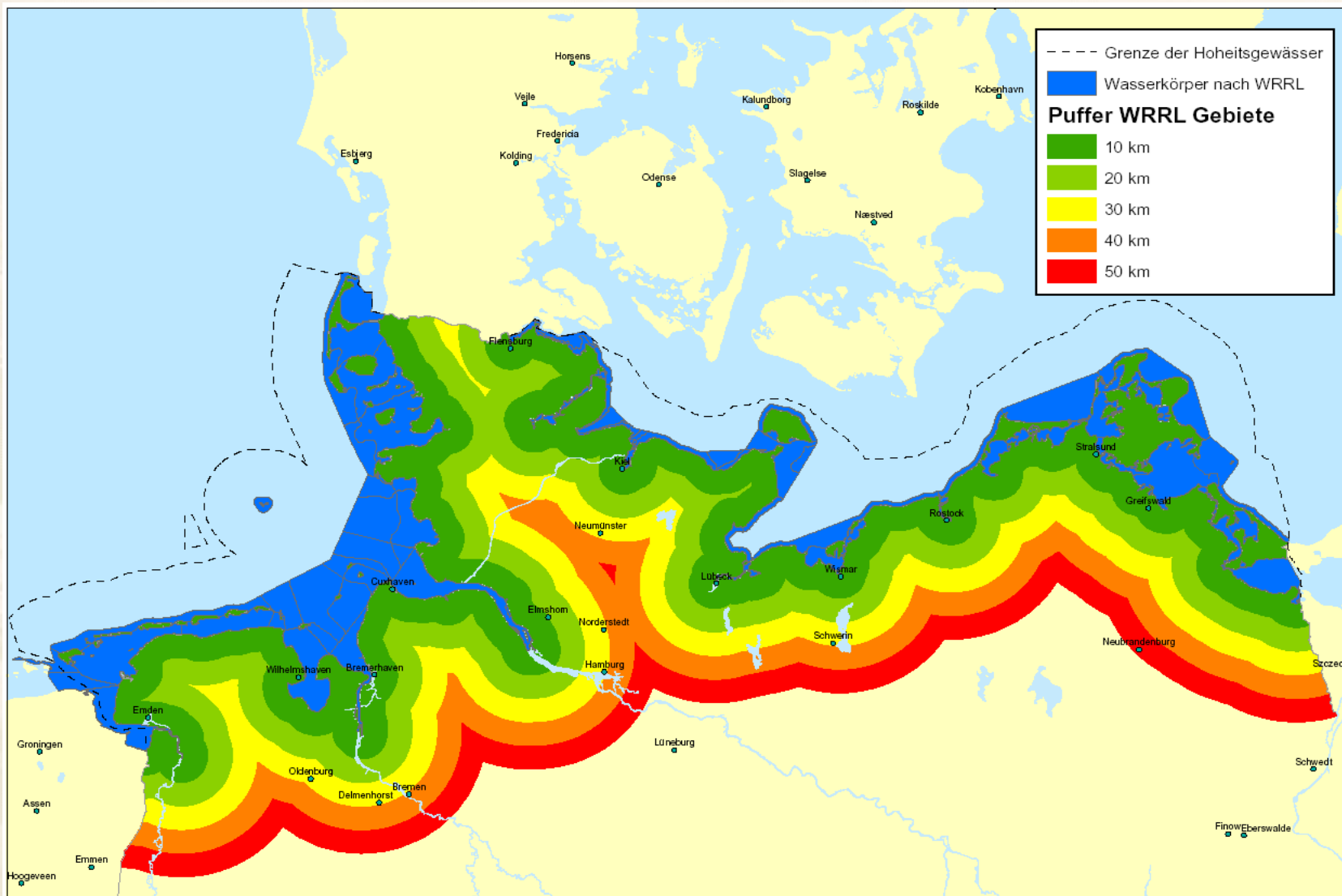
GROOME.



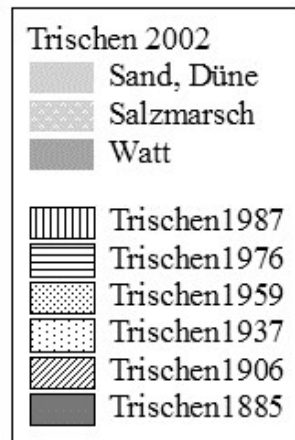
: I.

N:
LUDGATE HILL, E.C.;
GLASGOW.



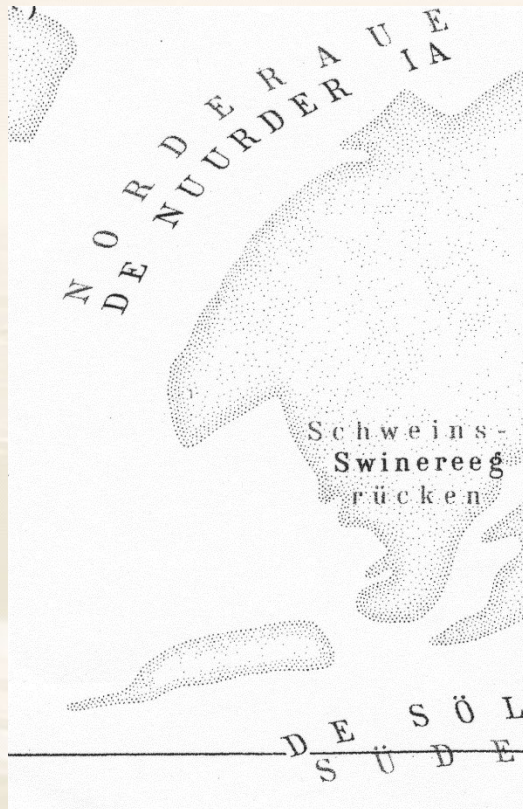


Jahr	Bezeichnung
1705	Den Busch
...	...
1845	Riesen oder Trischen
1846	Riesen sand
1978	Trieschen
ab 1920 (ca.)	Trischen



Keine notwendige
Parallelität
räumlicher
und sprachlicher
Änderung

Im Wattenmeer und an
der Küste wandelt sich
die Topographie rasant.
Trischen liegt heute rd.
2,5 km östlich von der
Position im Jahr 1924.



Exonyme

- Hamburg (D, E), Hamburgo (Es), Hambourg (F)
- Purrenstrom (D, preuß. Kartogr.), Purnestrom (Fraas)

Dialekt

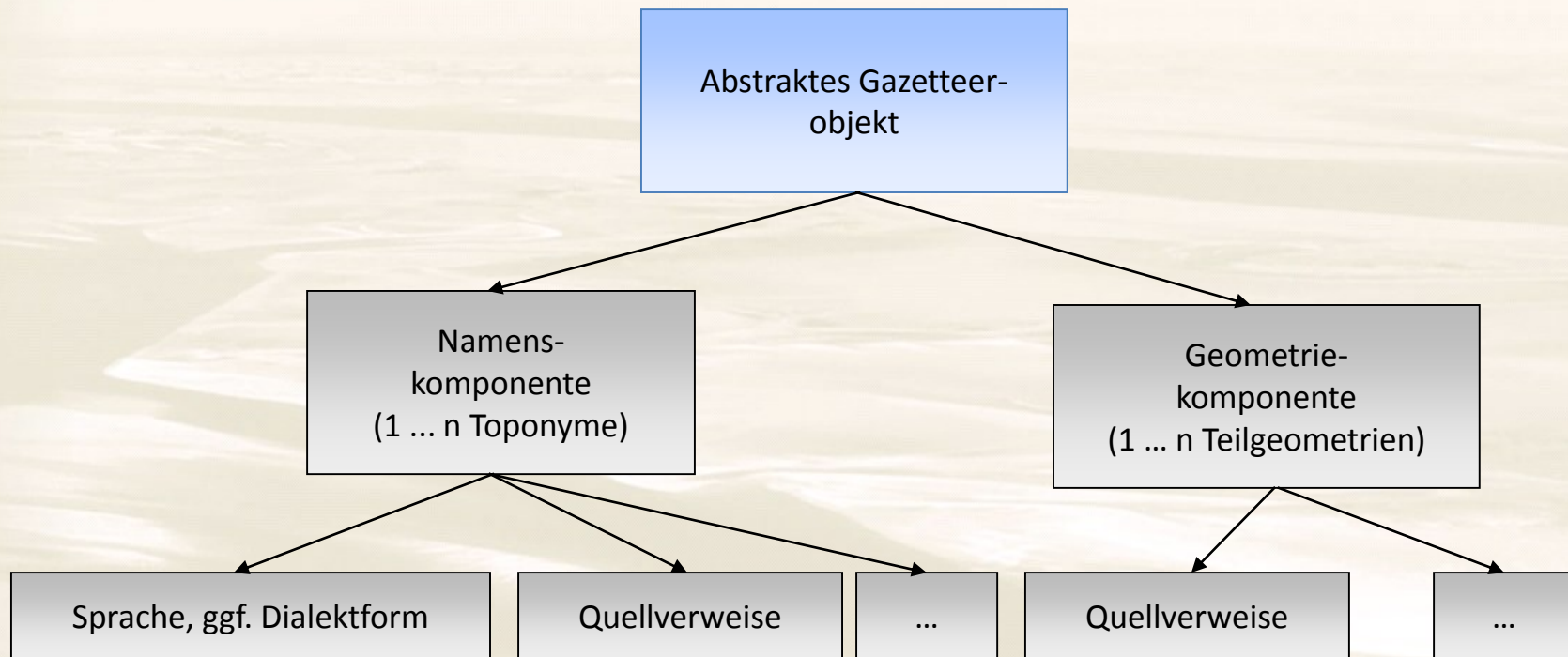
- Porrenstrom (Eiderst. Platt), Granatenstrom (Dithm. Platt)

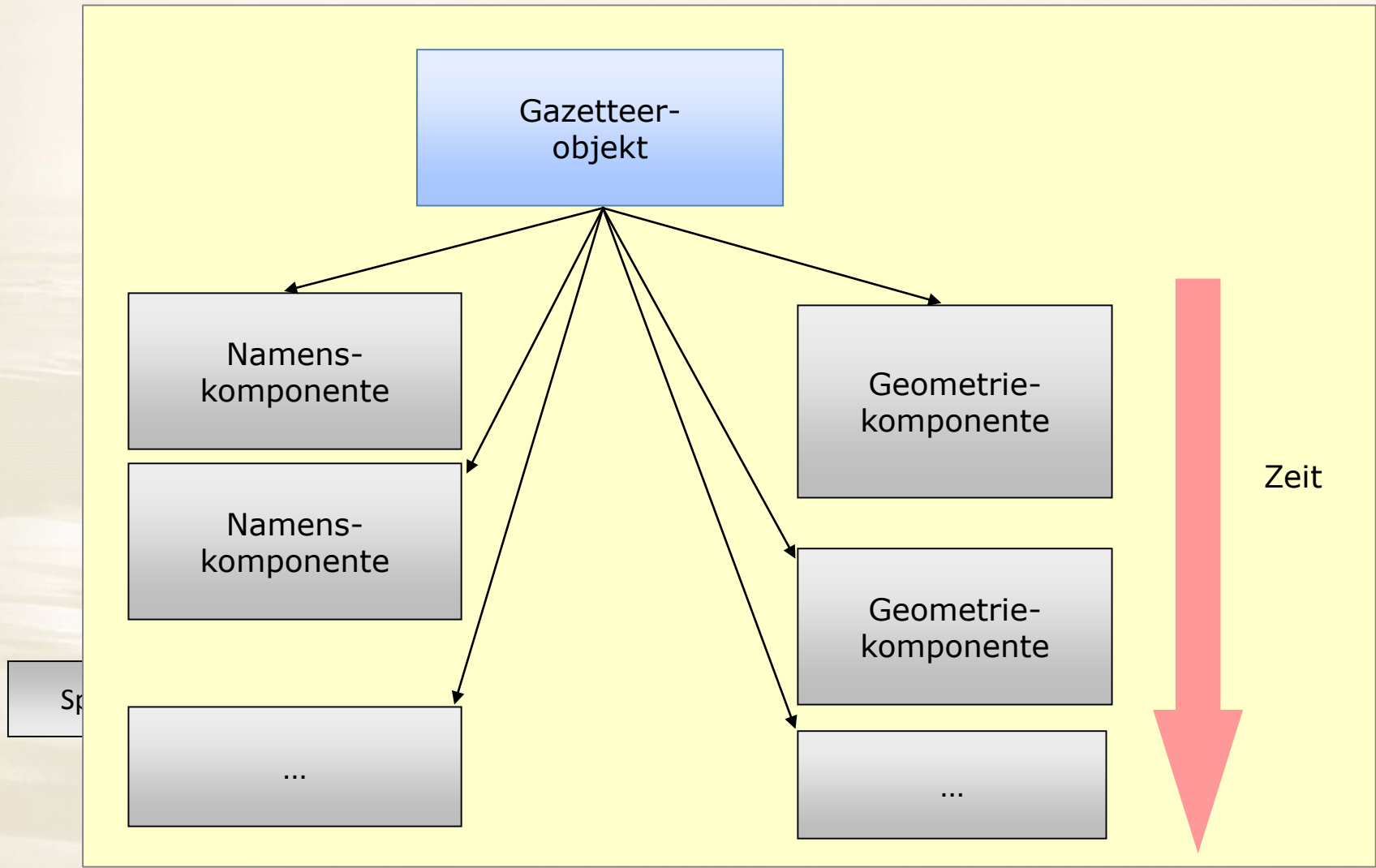


- Der Deutsche Küstengazetteer wird im Rahmen der Marinen Dateninfrastruktur Deutschland – der GDI für Fachdaten des Meeres – aufgebaut.
- Vereinbarung mit GDI-DE über Küstennamen
- Die fachlich inhaltliche Betreuung wird in Schleswig-Holstein beim LKN durchgeführt.
- Die technische Bereitstellung erfolgt durch die BAW Hamburg
- Die Entwicklung der Software durch die Fa. smileConsult
- Studien zur Entwicklung wurden mit der Hochschule Osnabrück durchgeführt.



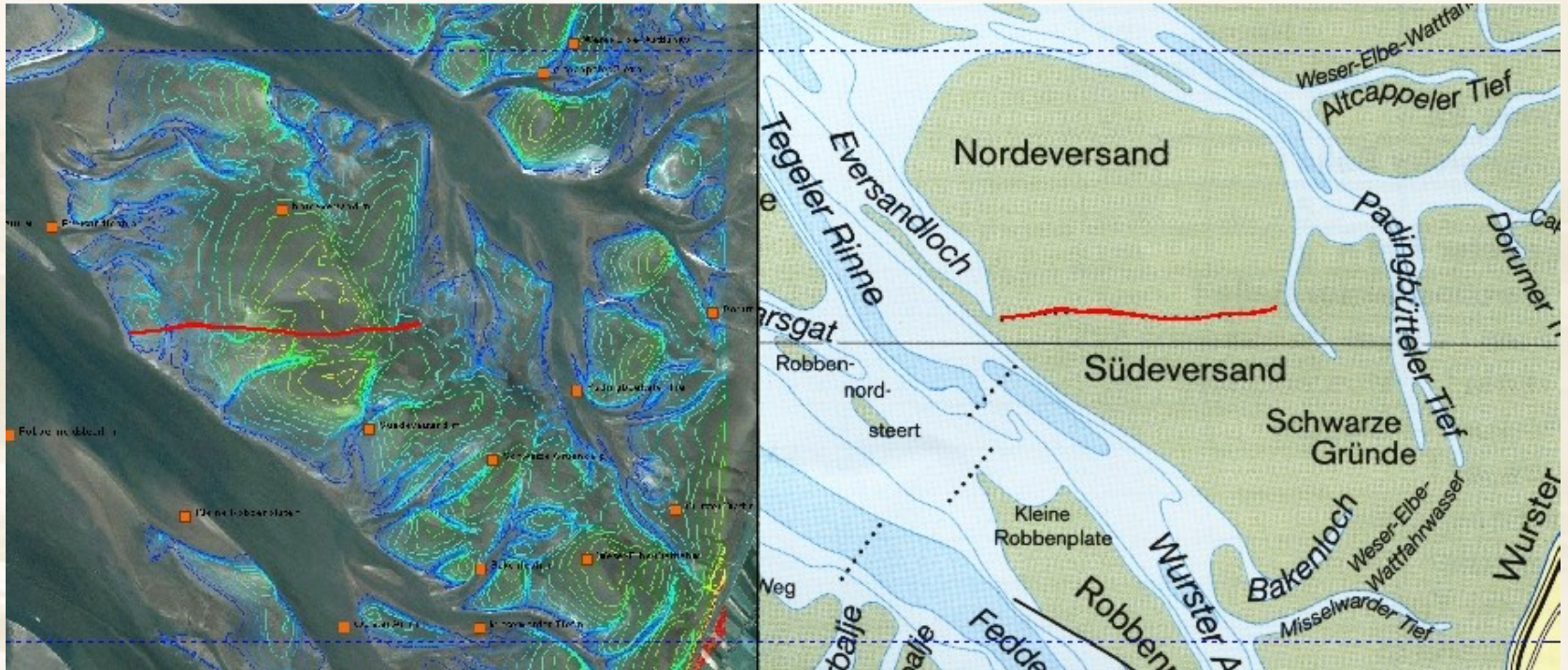
Küstengazetteer – Konzeptmodell



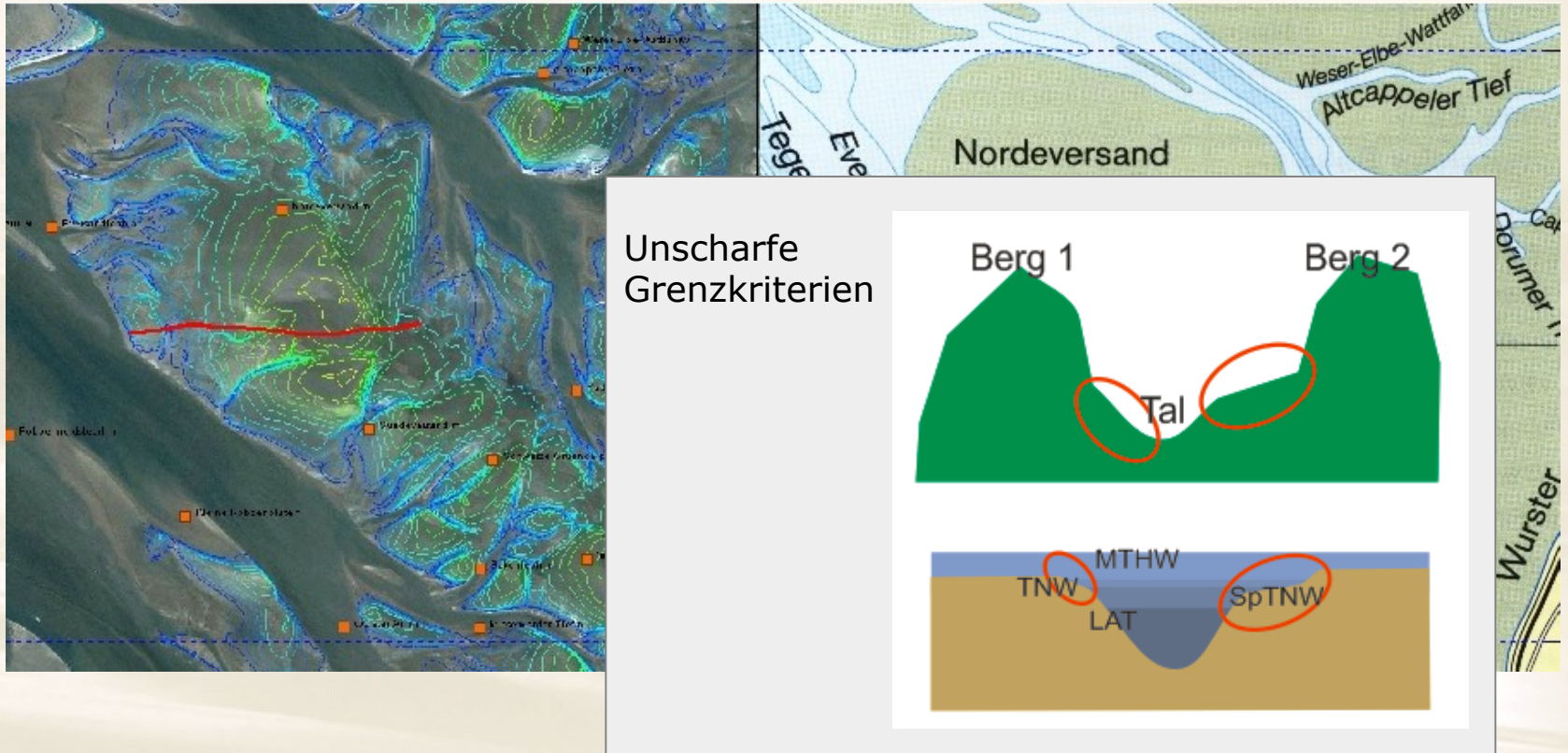



- Einheitlicher Gebrauch von Ortsnamen (Gültigkeitsbereich und Name)
- Übersetzbarkeit und Transformierbarkeit von Ortsbezeichnungen
- lexikalischer raumzeitlicher Zugang zu Ortsbezeichnungen
- Suchwerkzeug auch in Anwendungen (Suchdienst)
- Georeferenzierung von Texten
- Client als Analysewerkzeug
- Namensdienst

Unbestimmte Genauigkeiten



Unbestimmte Genauigkeiten

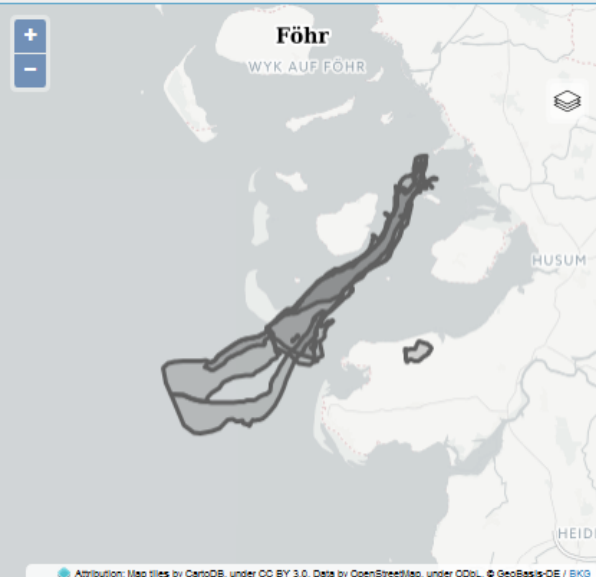



marine, daten, infrastruktur
deutschland

Küsten - Gazetteer

Einfache Suche:

Suchen



Föhr

WYK AUF FÖHR

HUSUM

HEIDE

Attribution: Map tiles by CartoDB, under CC BY 3.0. Data by OpenStreetMap, under ODbL. © GeoBasis-DE / BKG

Suchergebnisse
Erweiterte Suche

Suchkriterien letzter Suche: Suchbegriff (ähnlich): *ever;
×

(2 of 2)

⏪ ⏴ 1 2 ⏵ ⏩

Name	Aktionen
Osterhever	ℹ 🔍 📄 🔗
Norder Hever, Norderhever	ℹ 🔍 📄 🔗
Alte Hever	ℹ 🔍 📄 🔗
Mittelhever	ℹ 🔍 📄 🔗
Süderhever	ℹ 🔍 📄 🔗

	1100	1200	1300	1400	1500	1600	1700	1800	1900	2000
Namen	<div style="display: flex; justify-content: space-between;"> Osterhever Norder Hever, Norderhever </div>									
Geometrien	<div style="display: flex; justify-content: space-between;"> Koog/Polder Prielstrom, Watttrinne </div>									

Alte Hev

Mittelhe

Süderhe

Prielst

Watttri

nn

Details



Name	Von	Bis	Sprache	Quellen
Norder Hever	31.12.1901	31.12.1956	Hochdeutsch	Westküste Schleswig-Holstein (Katalognummer 98); Westküste S
Norderhever	31.12.1939	27.11.2026	Hochdeutsch	Umriss der Seegebiete der Ostsee Schleswig- Holstein

Geometrie	Von	Bis	Object-Typ
	31.12.1989	30.12.2001	Prielstrom, Wattrinnen
	31.12.2001	30.12.2010	Prielstrom, Wattrinnen
	31.12.1906	31.12.1921	Prielstrom, Wattrinnen



Norder Hever, Norderhever	
---------------------------	--

	1860	1870	1880	1890	1900	1910	1920	1930	1940	1950	1960	1970	1980
Namen													
	Osterhever												
					Norder Hever				Norderhever				
													Alte Hever
													Mittelhever
													Süderhever
Geometrien	Koog/Polder												
					Prielstrom, Wattrinnen								
Geometrien	Koog/Polder												
									Prielstrom, Wattrinnen				

Texte mit Bezug
zur „Westküste in Schleswig-Holstein“

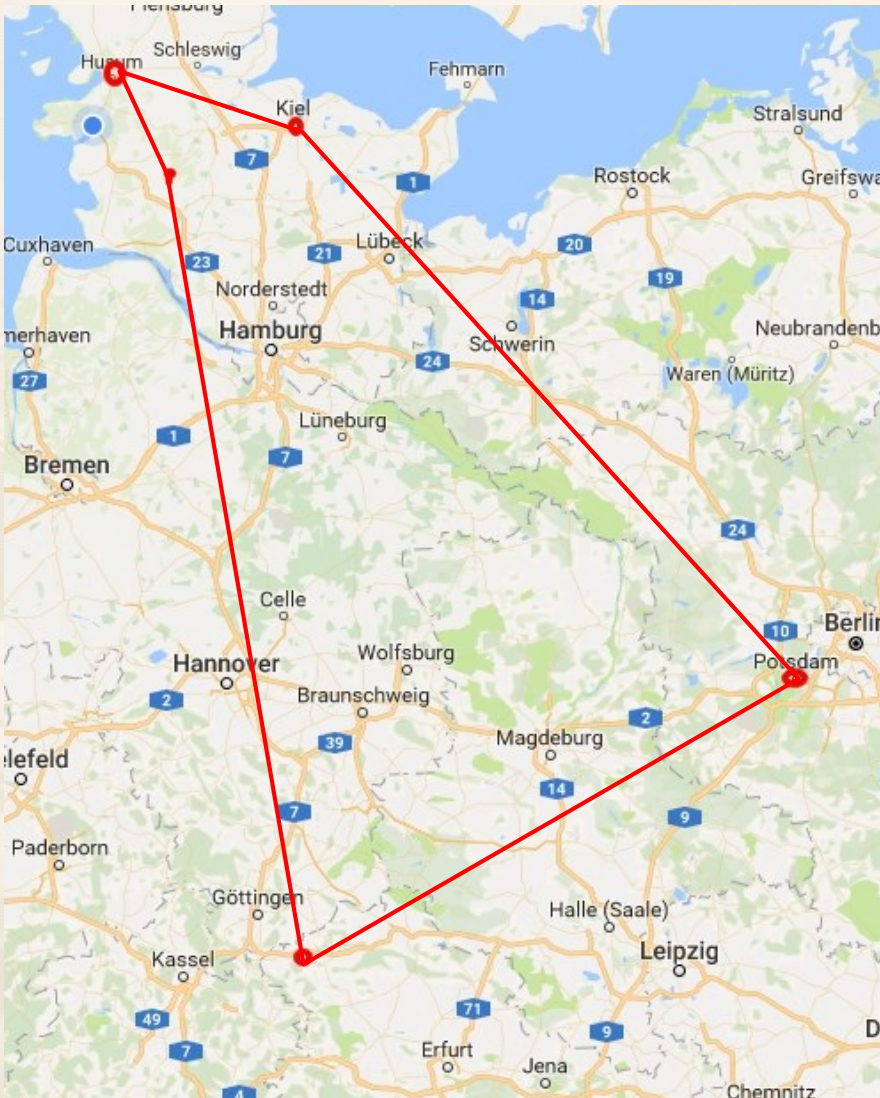
Polygonale Überschneidung zu
anderen anderen räumlichen
Stichworten

oder

zu räumlichen **Objekten**



z. B. Storm und der Schimmelreiter



Kartenentwurfsforschung

Max Eckert in "Die Kartenwissenschaft: Forschungen und Grundlagen zu einer Kartographie als Wissenschaft", 1921-25, Berlin u. Leipzig: Eckert erkannte, dass die "Kartenlogik" für die Erstellung von Karten und die kartographische Wahrnehmung wichtig sind;

Arthur H. Robinson in "The Look of Maps: An Examination of Cartographic Design", 1952, University of Wisconsin Press: "Die Arbeit, die die Daten für den Leser verständlich macht ... ist die wesentliche kartographische Technik". Robinson kooperierte mit Psychologen und Künstlern zur Verbesserung der Karten-Designs. „Maps“ fasst er als Kommunikationswerkzeuge auf.

Leitfragen der Umsetzung

- Priorität - Wie kann Priorität bestimmt werden?
- Maßstab - Ist es eine perfekte Maß für Darstellungen?
- Platzierung - Wo wird der Text gesetzt?
- Schriftart - Welche Schriften sollen wofür verwendet werden?
- Farbgebung - Welche Farben sollten verwendet werden? Und was sollte die Intensität sein?



```
rules:
- name: scale
  symbol:
    - pol
      <Rule>
        <MinScaleDenominator>35000</MinScaleDenominator>
        <PointSymbolizer>
          <Graphic>
            <Mark>
              <WellKnownName>circle</WellKnownName>
              <Fill>
                <CssParameter name="fill">#ff0000</CssParameter>
              </Fill>
              <Stroke>
                <CssParameter name="stroke">#000000</CssParameter>
                <CssParameter name="stroke-width">2</CssParameter>
              </Stroke>
            </Mark>
          </Graphic>
        </PointSymbolizer>
      </Rule>
    - name: filter
      scale
      symbol:
        - tex
          <Rule>
            <MaxScaleDenominator>35000</MaxScaleDenominator>
            <PointSymbolizer>
              <Graphic>
                <Mark>
                  <WellKnownName>circle</WellKnownName>
                  <Fill>
                    <CssParameter name="fill">#ff0000</CssParameter>
                  </Fill>
                  <Stroke>
                    <CssParameter name="stroke">#000000</CssParameter>
                    <CssParameter name="stroke-width">3</CssParameter>
                  </Stroke>
                </Mark>
              <Size>8</Size>
            </Graphic>
          </PointSymbolizer>
        </Rule>
```

```
define: &variable
  shape: circle
  fill-color: '#FF0000'
  stroke-color: '#000000'
```

```
rules:
- name: rule1
  scale: [35000,max]
  symbolizers:
  - point:
      size: 6
      symbols:
      - mark:
          <<: *variable
          stroke-width: 2
- name: rule2
  scale: [min,35000]
  symbolizers:
  - point:
      size: 8
      symbols:
      - mark:
          <<: *variable
          stroke-width: 3
```

ertyName>

<http://suite.opengeo.org/docs/latest/cartography/ysld/why.html>

WMS version: 1.1.1 ▾ Tiling: Single tile ▾ Antialias: Full ▾ Format: PNG 24bit ▾ Styles: Default ▾ Width/Height: 1000 ▾ 500 ▾
Filter: CQL ▾ [Apply](#) [Reset](#)



Scale = 1 : 273K

Bei den Verdrängungseffekten wird die Bedeutung der Siedlungen noch ungenügend berücksichtigt.



DE NOORT ZEE

Vielen Dank für Ihr
Interesse

