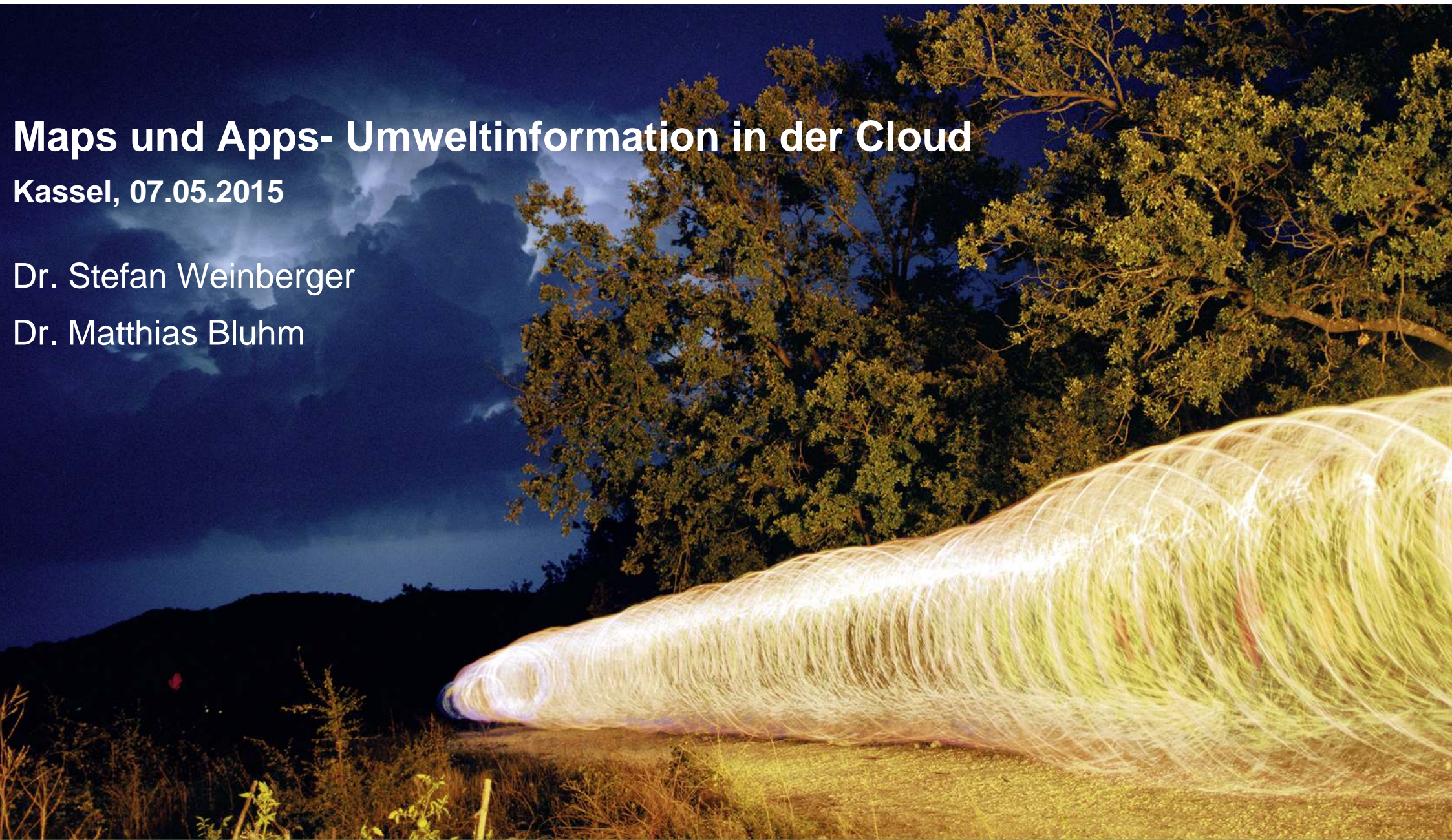


Maps und Apps- Umweltinformation in der Cloud

Kassel, 07.05.2015

Dr. Stefan Weinberger

Dr. Matthias Bluhm



Maps und Apps- Umweltinformation in der Cloud

- + Einführung
- + Cloudtechnologie bei Esri
- + Diskussion
- + Live-Beispiele an Hand von Web Maps und Apps

Einführung

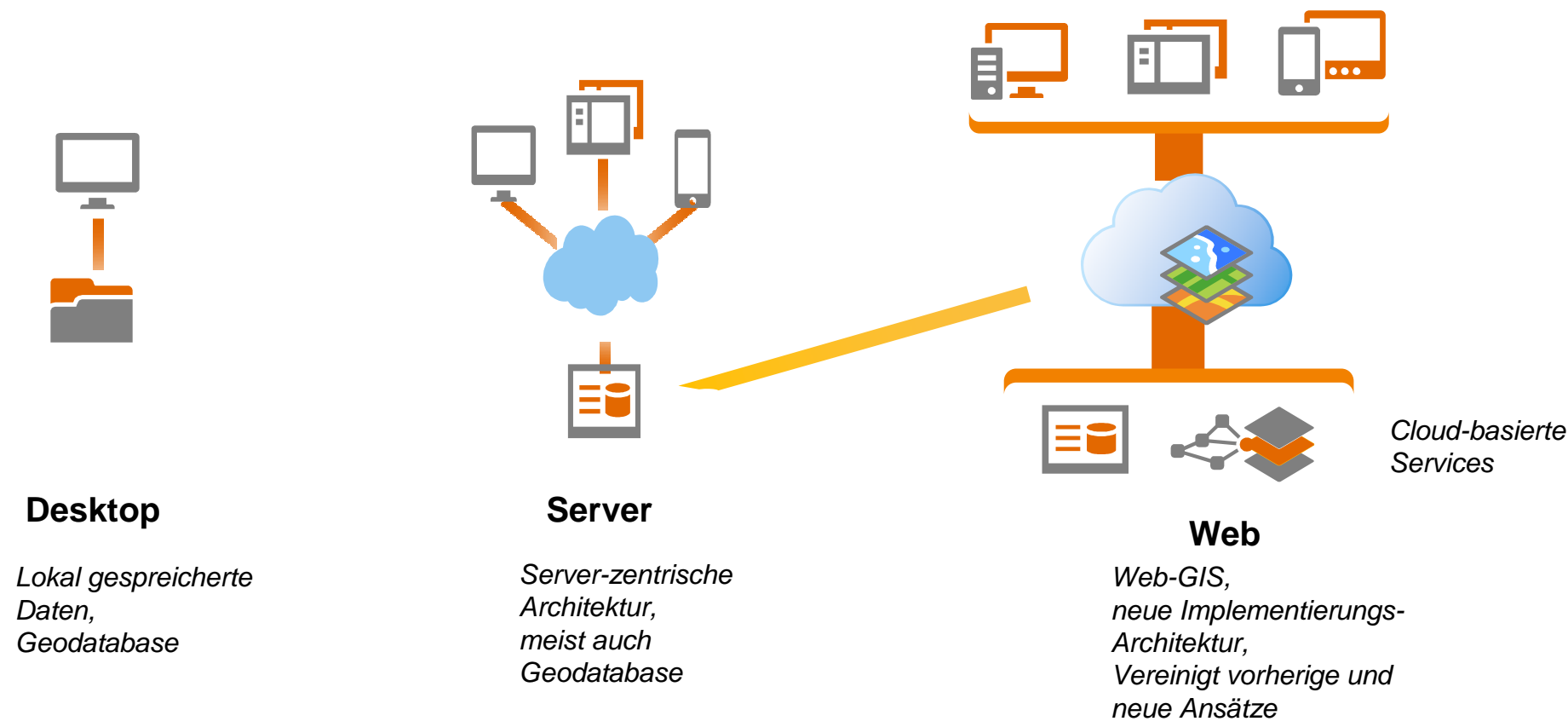




Nutzung der Cloud zur besseren Zusammenarbeit

- + Informationen bereitstellen und verteilen
- + Daten anderer nutzen (z.B. OpenData-Initiative, ArcGIS Online Content)
- + Einbeziehen der Öffentlichkeit in Entscheidungsprozesse
- + Crowd-Sourcing
- + Cloud-GIS: GIS-Funktionalitäten übers Web in einer Cloud-Infrastruktur
 - >>> GIS-Software, GIS-Services, Content

Verschiedene Software-Architekturen für GIS

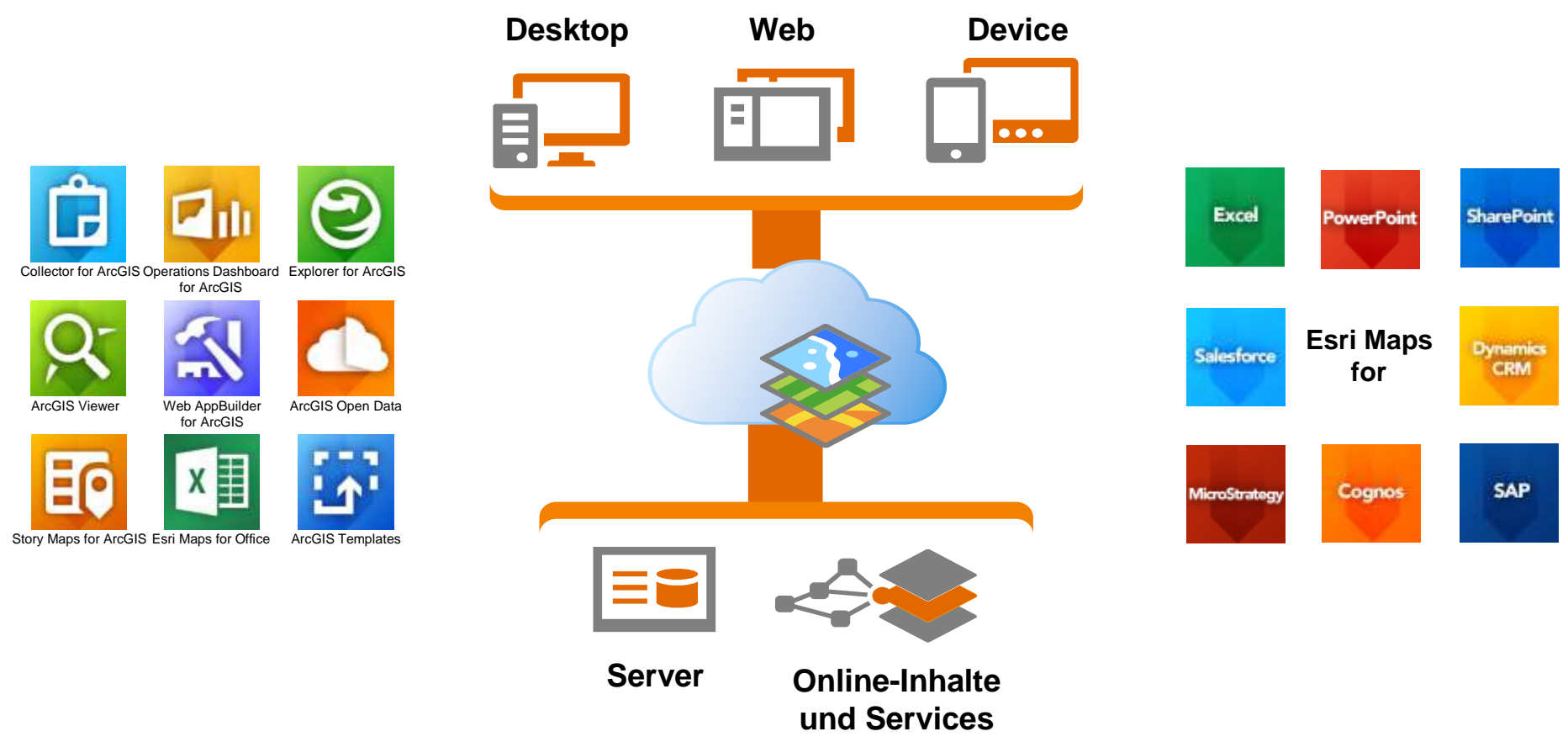


Cloudtechnologie bei Esri

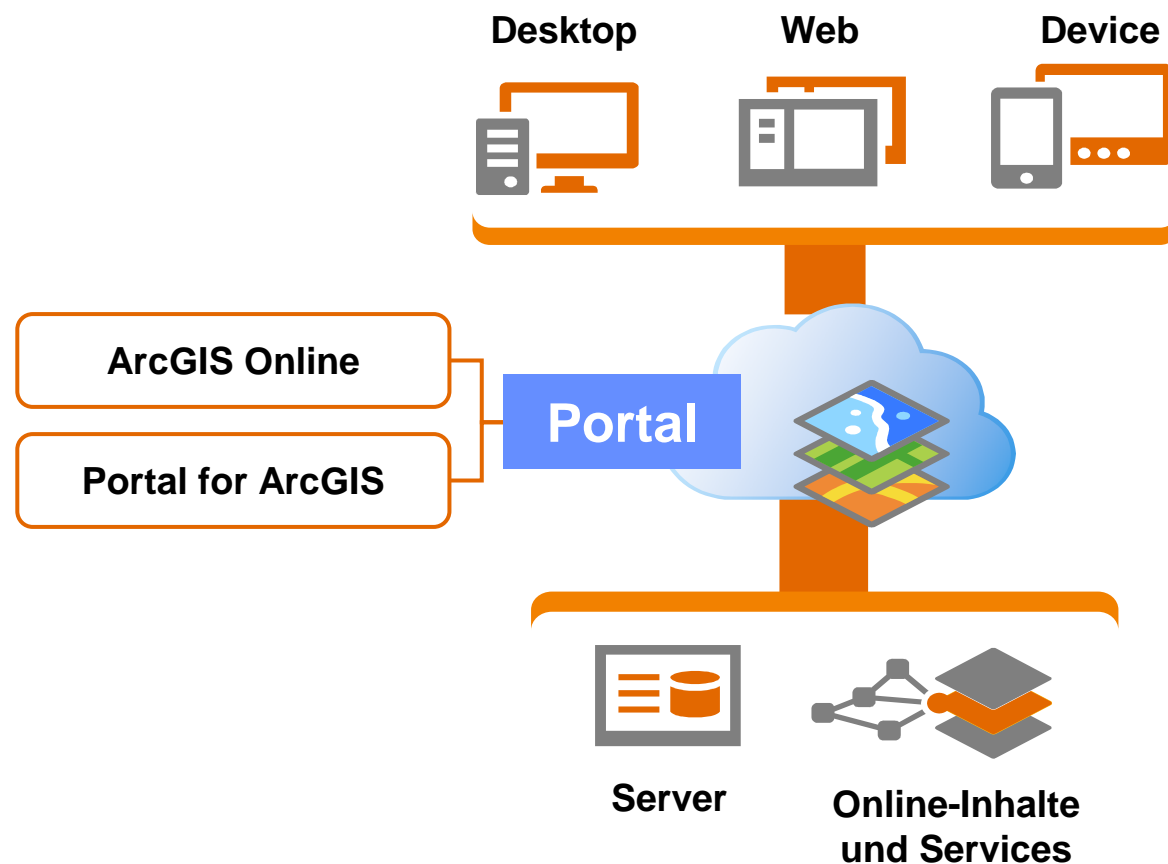


Die ArcGIS Plattform

...große Palette an Apps und Klienten



ArcGIS Online oder Portal for ArcGIS

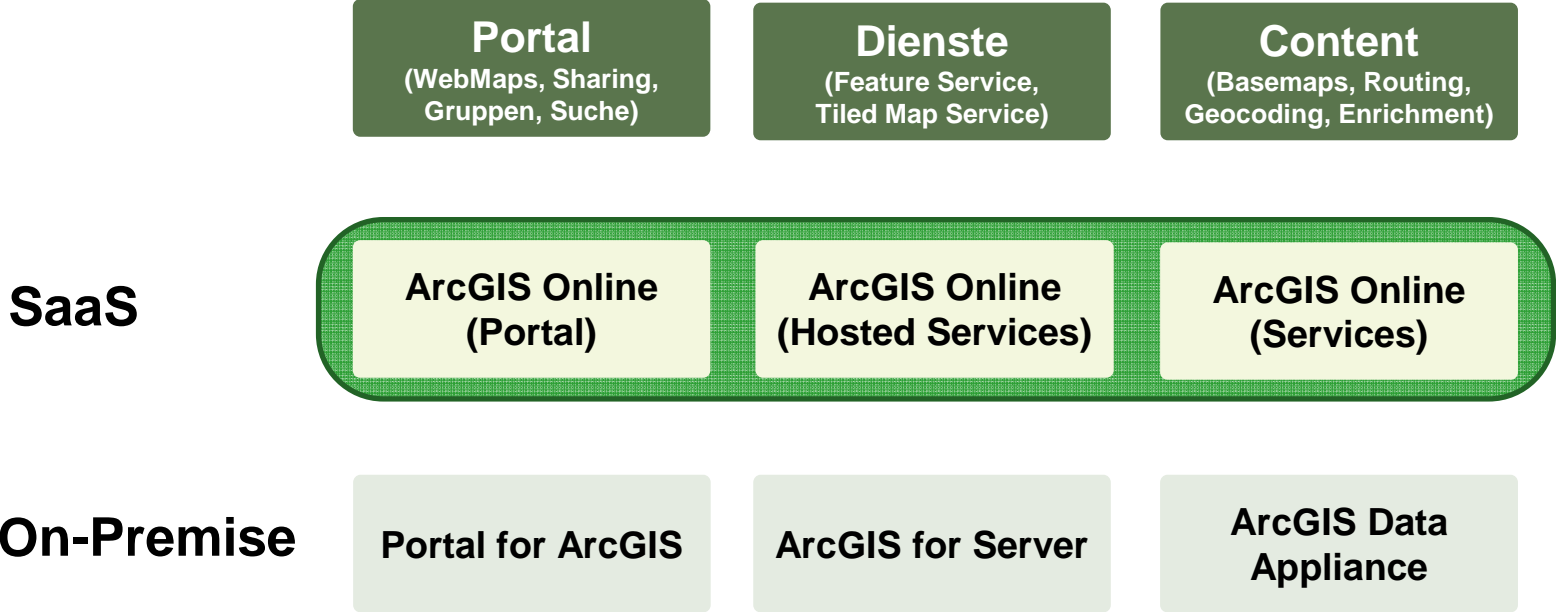


- + **Portal for ArcGIS, wenn:**
 - > kein Internet verfügbar
 - > kein Datenaustausch mit Internet erwünscht
 - > z.B. sicherheitsrelevante Daten

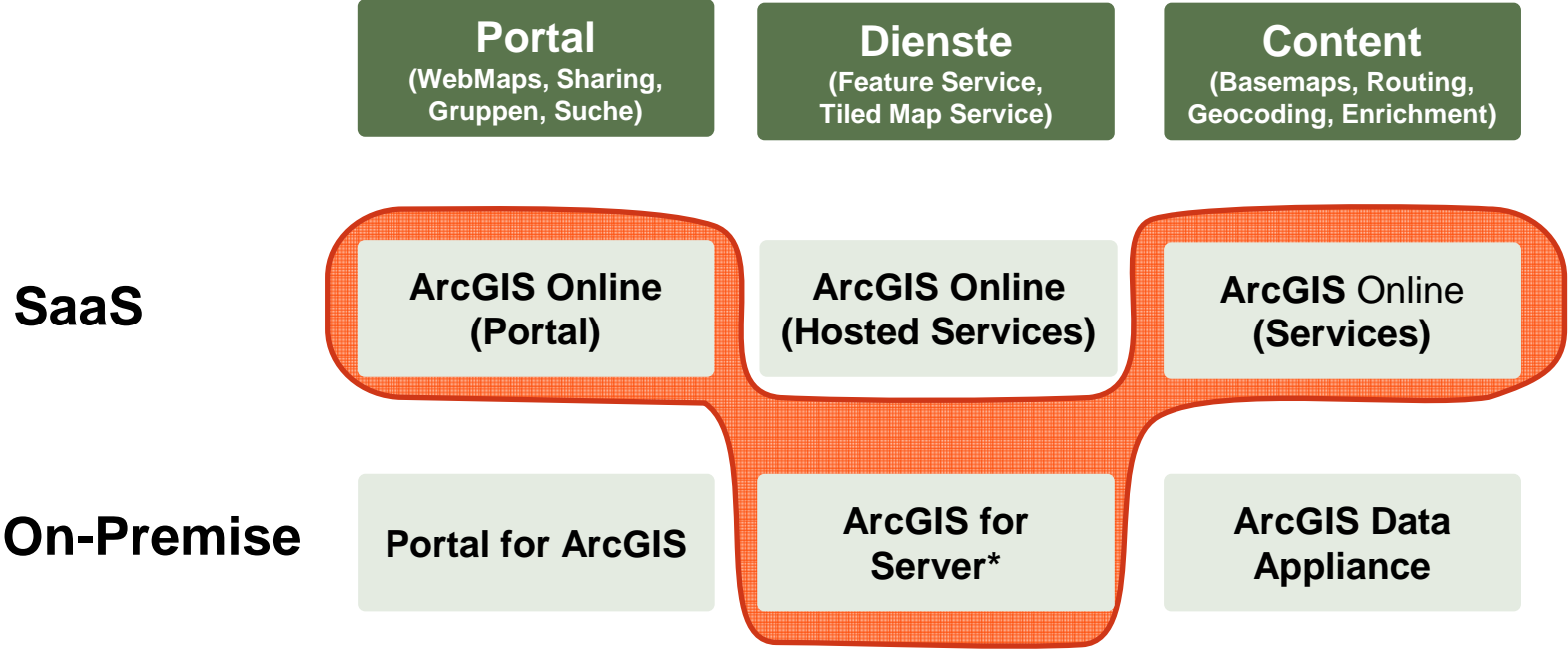
Komponenten

	Portal (WebMaps, Sharing, Gruppen, Suche)	Dienste (Feature Service, Tiled Map Service)	Content (Basemaps, Routing, Geocoding, Enrichment)
SaaS	ArcGIS Online (Portal)	ArcGIS Online (Hosted Services)	ArcGIS Online (Services)
On-Premise	Portal for ArcGIS	ArcGIS for Server	ArcGIS Data Appliance

Lösung: ArcGIS Online Only

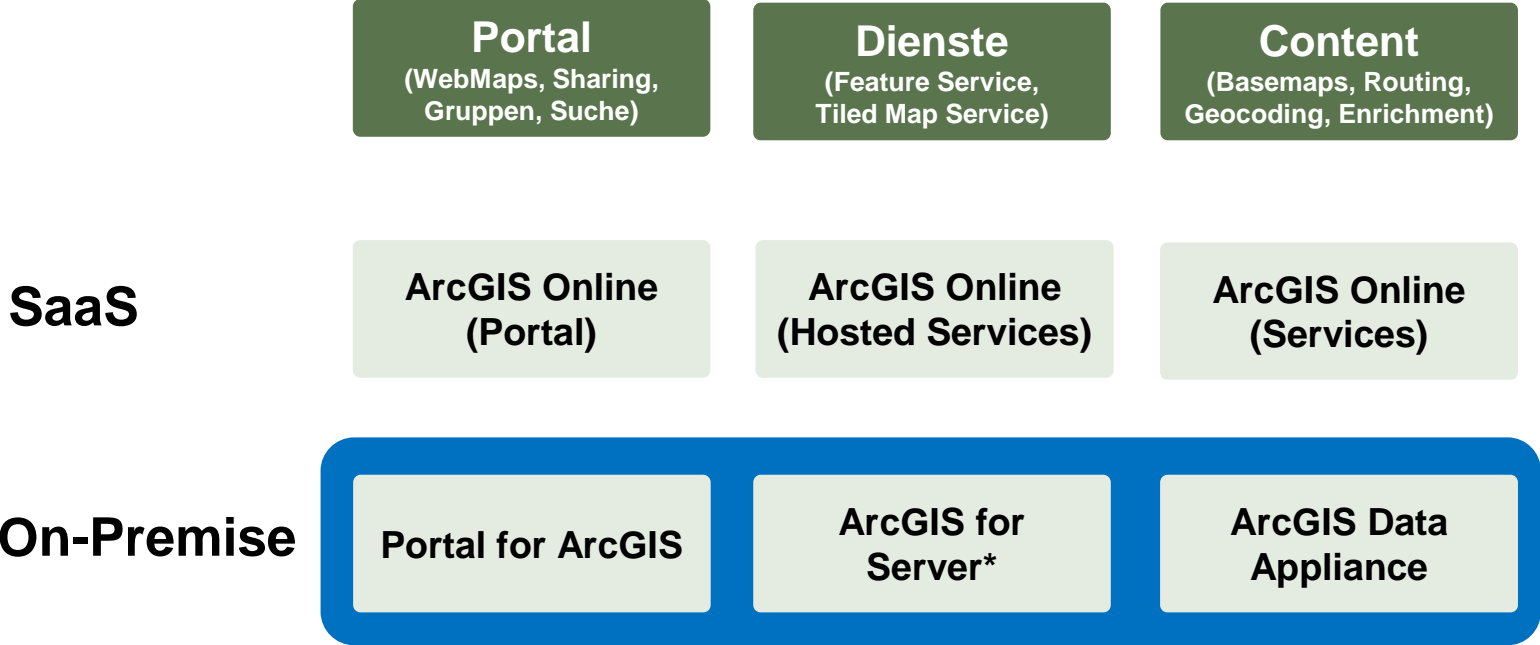


Lösung: ArcGIS Online Hybrid



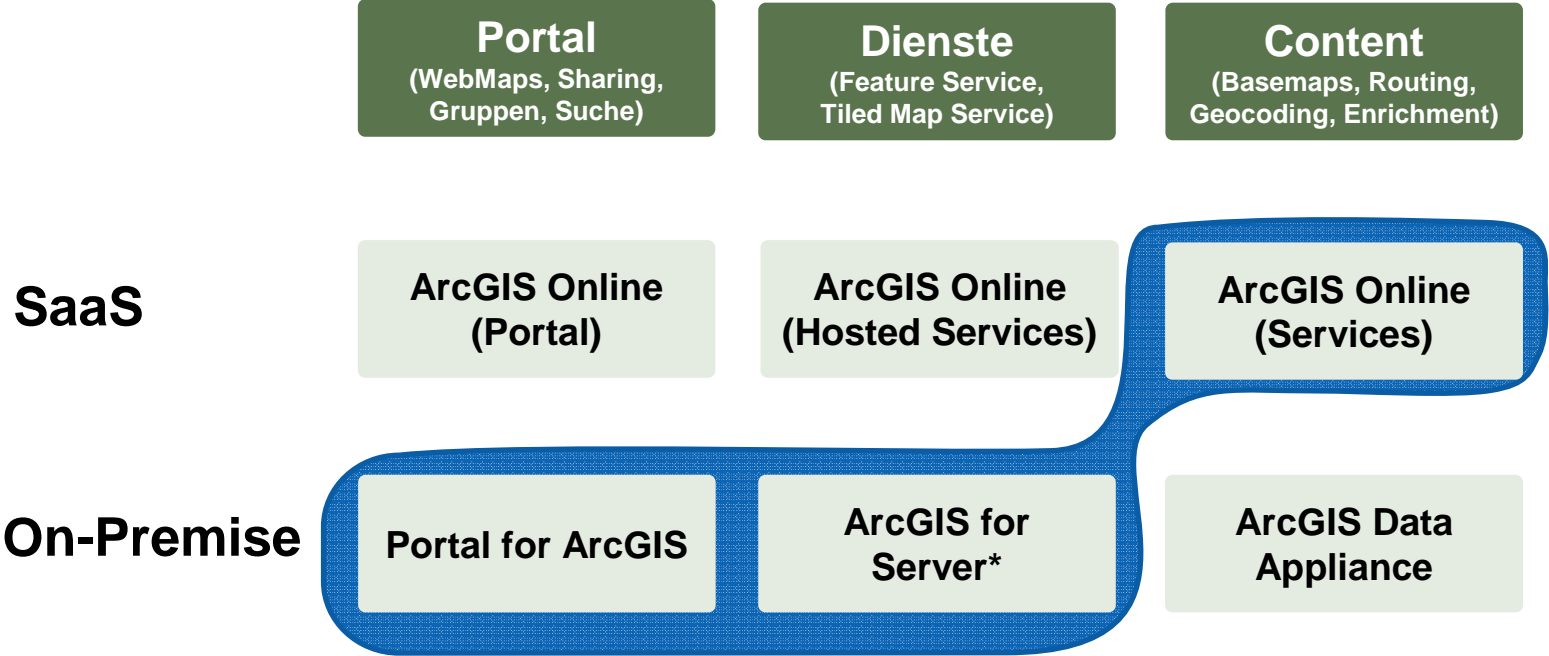
* inkl. DynamicMaps, Imagery, Geoprocessing

Lösung: Portal for ArcGIS Only



* inkl. DynamicMaps, Imagery, Geoprocessing

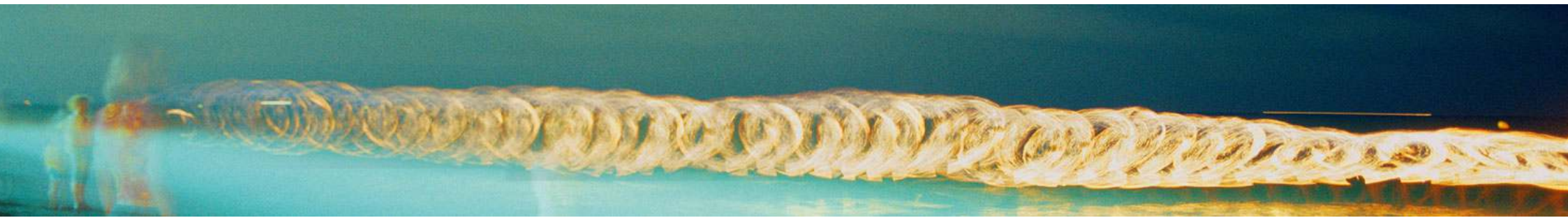
Lösung: Portal for ArcGIS Hybrid



* inkl. DynamicMaps, Imagery, Geoprocessing

Diskussion





Diskussion

- + Wann Cloud Lösung sinnvoll? >>> Umweltinformation, Öffentlichkeitsarbeit, Kollaboration
- + Welche Daten dürfen in die Cloud?
- + Welche Metadaten dürfen in die Cloud? (Usernames, Attributnamen, Service-URL,...)
- + Beispiel ArcGIS Online: einfach aufzusetzen, geringe Betriebskosten, automatische Upgrades, alle Vorteile einer Cloud-Lösung
- + Beispiel Portal für ArcGIS: keine Daten/Metadaten in der Cloud, höhere Betriebskosten, für Betrieb/Upgrades selbst verantwortlich

Live-Beispiele an Hand von Web Maps und Apps



Aktuelle Web Maps und Apps

+ Web App Wasserverband

<http://aggerverband.maps.arcgis.com/apps/MapSeries/index.html?appid=0a1769f76cf74a40a2c379adde60d25c>

+ GIS Portal Wasserverband

<http://aggerverband.maps.arcgis.com/home/index.html>

+ Storymap Erdbeben Nepal

<http://story.maps.arcgis.com/apps/MapSeries/?appid=34934c03445649cd9fcb422a2a7279c7>

+ Public Information Map Erdbeben

<http://www.arcgis.com/apps/PublicInformation/index.html?appid=de7c7b077c0144149fe5f9dd7857361d>

+ Alaska Ice Story Map

<http://story.maps.arcgis.com/apps/MapJournal/?appid=0f695ec750584022bd2ea8baf545089b>

Vielen Dank für Ihre Aufmerksamkeit!

Dr. Stefan Weinberger, Dr. Matthias Bluhm
s.weinberger@esri.de

Die Unternehmen der Esri Deutschland Group GmbH



Esri Deutschland Group GmbH Kranzberg
Esri Deutschland GmbH Kranzberg
Niederlassung Bonn
Niederlassung Hannover
Niederlassung Köln
Niederlassung Leipzig
Niederlassung Münster
Niederlassung Wiesbaden



Esri Rwanda Ltd. Kigali



Geocom Informatik AG Burgdorf
Standort Nyon
Standort Zürich

Geocom Informatik GmbH Kranzberg
Standort Hamburg
Standort Köln



Esri Schweiz AG Zürich
Niederlassung Nyon



Esri Rwanda Ltd. Kigali



con terra GmbH Münster



Geosecure Informatik GmbH Bonn

Esri Deutschland, Esri Schweiz, Esri Rwanda, Esri Burundi



Esri Deutschland GmbH
Ringstraße 7
85402 Kranzberg
Telefon +49 89 207 005 1200
info@esri.de

Niederlassung Bonn
Rheinallee 24
53173 Bonn
Telefon +49 89 207 005 1720
info@bonn.esri.de

Niederlassung Hannover
Schiffgraben 11
30159 Hannover
Telefon +49 89 207 005 1520
info@hannover.esri.de

Niederlassung Köln
Konrad-Adenauer-Ufer 41-45
50668 Köln
Telefon +49 89 207 005 1760
info@koeln.esri.de

Niederlassung Leipzig
Fechnerstraße 8
04155 Leipzig
Telefon +49 89 207 005 1420
info@leipzig.esri.de

Niederlassung Münster
Martin-Luther-King-Weg 24
48155 Münster
Telefon +49 89 207 005 1460
info@muenster.esri.de

Niederlassung Wiesbaden
Dwight-D.-Eisenhower-Straße 9
65197 Wiesbaden
Telefon +49 89 207 005 1620
info@wiesbaden.esri.de



Esri Schweiz AG Zürich
Josefstrasse 218
8005 Zürich
Telefon +41 58 267 18 00
info@esri.ch

Esri Suisse SA Nyon
Rte du Cordon 5 - 7
1260 Nyon
Telefon +41 58 267 18 60
info@nyon.esri.ch

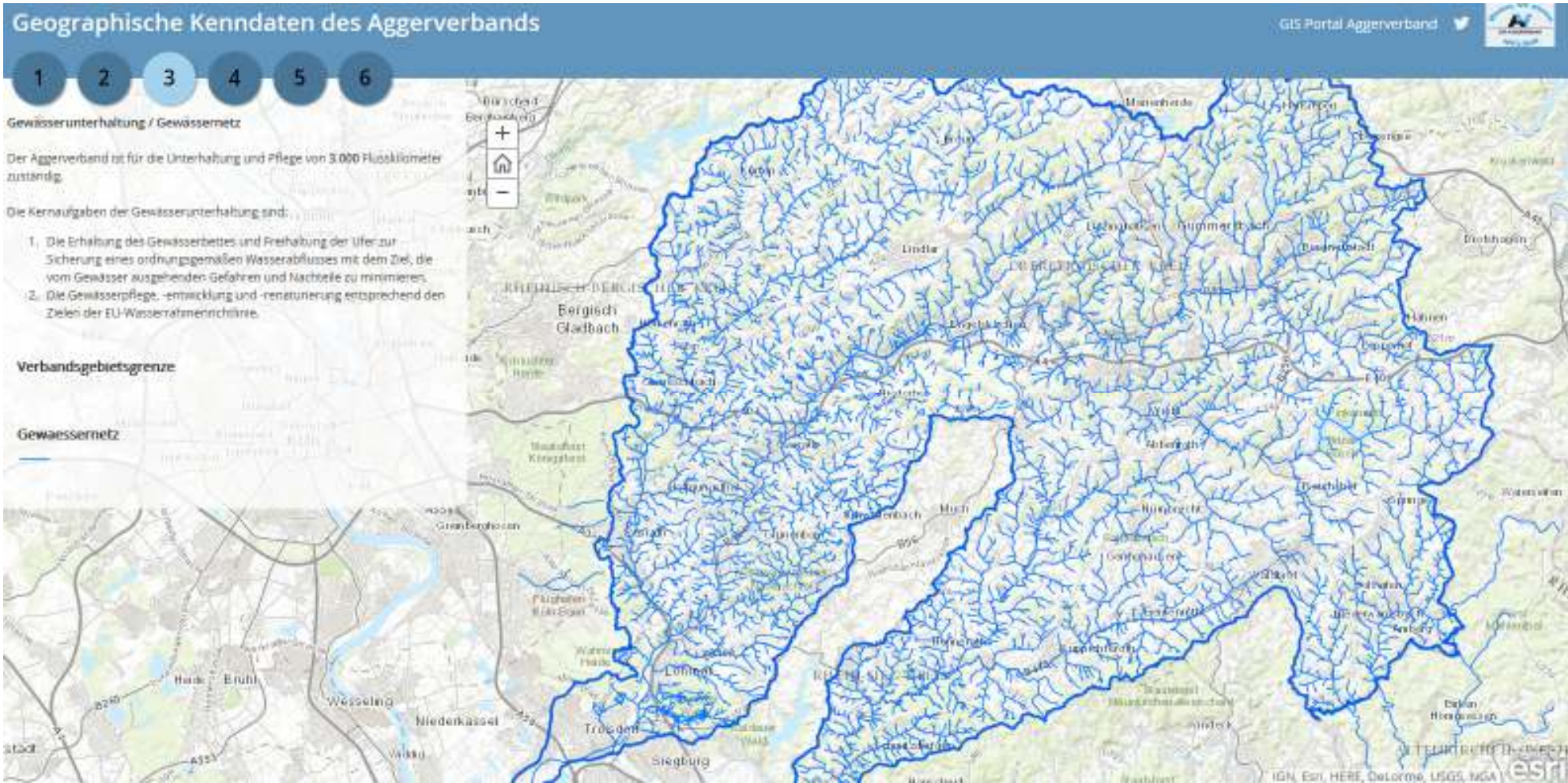


Esri Rwanda Ltd. Kigali
P.O. Box 6867
Kigali, Rwanda
Lat. 1°56'50.12" S; Long. 30°4'36.24" E
Telefon +250 788 38 19 00
info@esri-rwanda.com



Esri Rwanda Ltd. Kigali
P.O. Box 6867
Kigali, Rwanda
Lat. 1°56'50.12" S; Long. 30°4'36.24" E
Telefon +250 788 38 19 00
info@esri-rwanda.com

Screenshot Aggerverband Geogr. Kenndaten



Screenshot Aggerverband GIS Portal

[START](#) [GALERIE](#) [KARTE](#) [SZENE](#) [GRUPPEN](#)

 [Anmelden](#)



Start Galerie



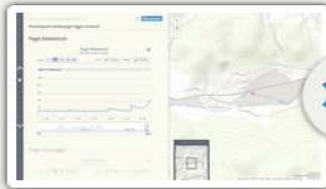
**Geographische Kenndaten
Aggerverband**



Niederschlagsradar (Neu)



**Einzugsgebietsberechnung
Gewässernetz**



**Stream-gaging stations /
Pegel Aggerverband**

Die Verfügbarkeit von Geodaten hat für Verwaltung, Wirtschaft und Bürger eine hohe Bedeutung.

Raumbezogene Informationen sind ein gewichtiges Wirtschaftsgut und dienen als Entscheidungsgrundlage in den verschiedensten Bereichen.

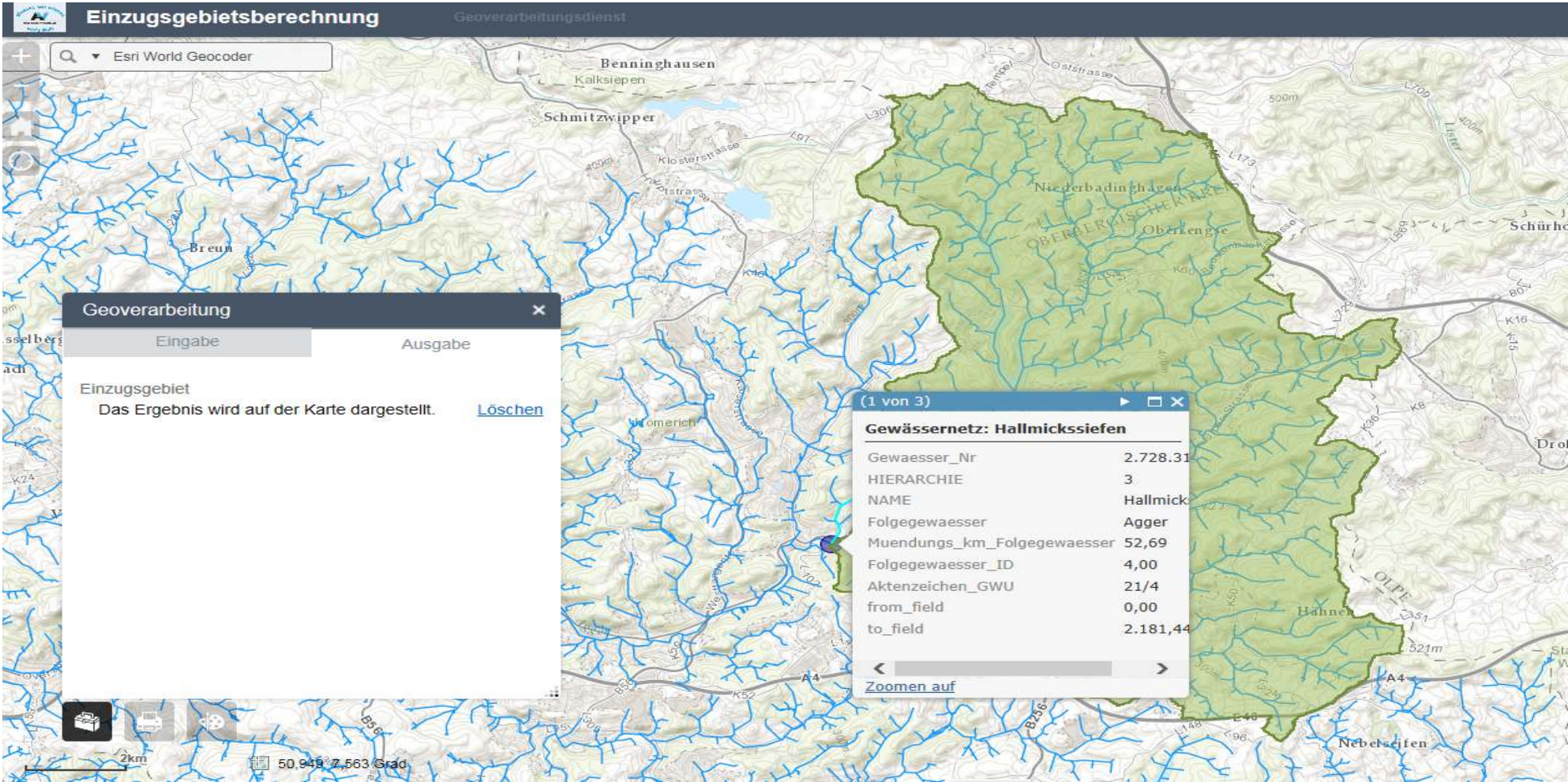
Portale spielen in diesem Zusammenhang u. a. als Informations- und Kommunikationsplattformen eine entscheidende Rolle zur effizienten Nutzung von Geoinformationen.

Neben dem zentralen Zugang zu den Geodaten des Verbandes sind die Bereitstellung von Diensten sowie speziellen Anwendungsapplikationen und -szenarien (z.B. Koordinatentransformation, Datenvisualisierung und -bereitstellung) wesentliche Bestandteile.

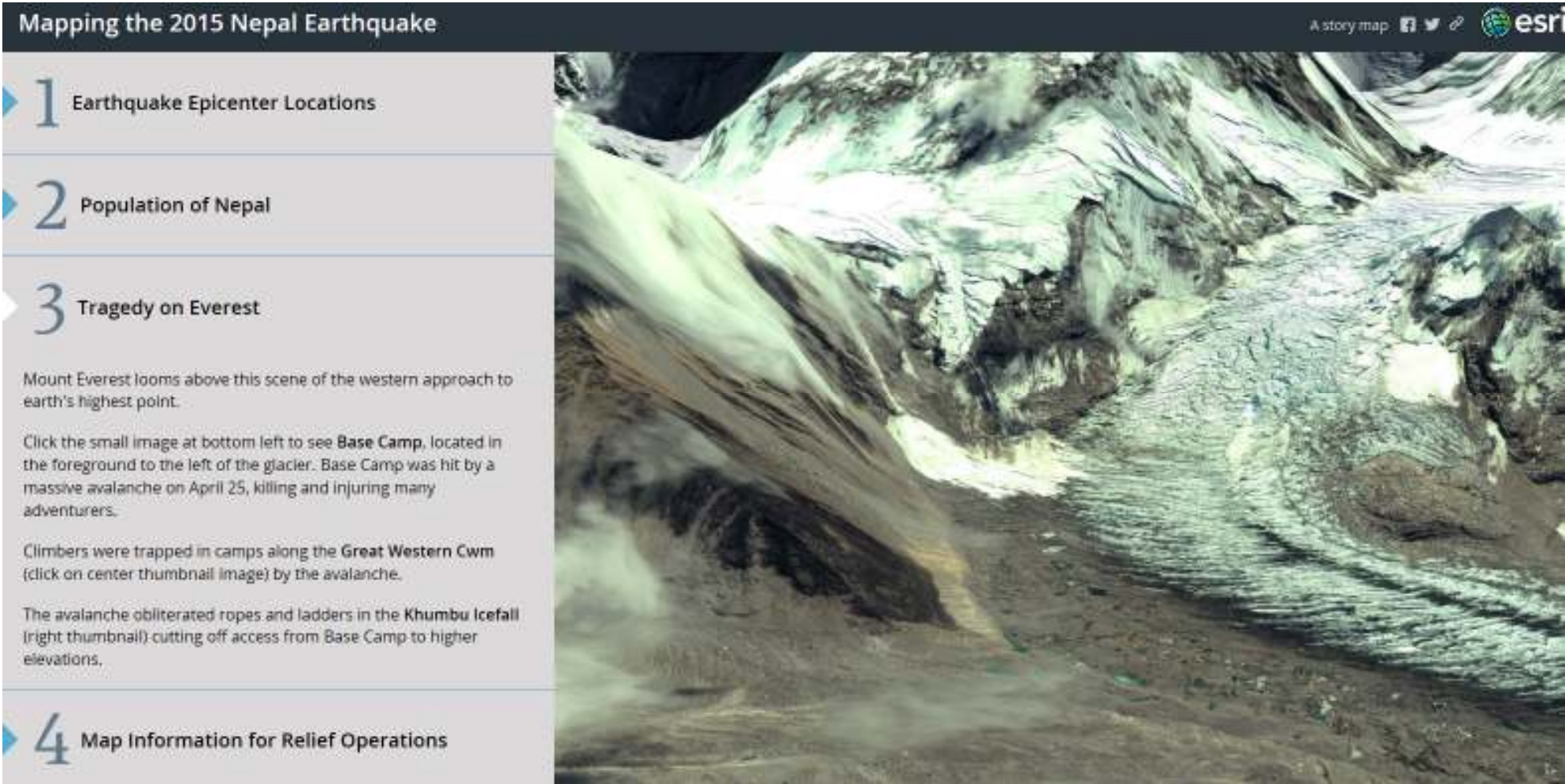
Der Aggerverband baut seit 1998 seine Geodatenstrukturen kontinuierlich aus. Ausgehend vom Fachbereich Geoinformatik werden die einzelnen Unternehmensbereiche mit Geodaten und raumbezogenen Anwendungen unterstützt.

[Der Aggerverband 2015](#)

Screenshot Aggerverband Einzugsgebietsberechnung



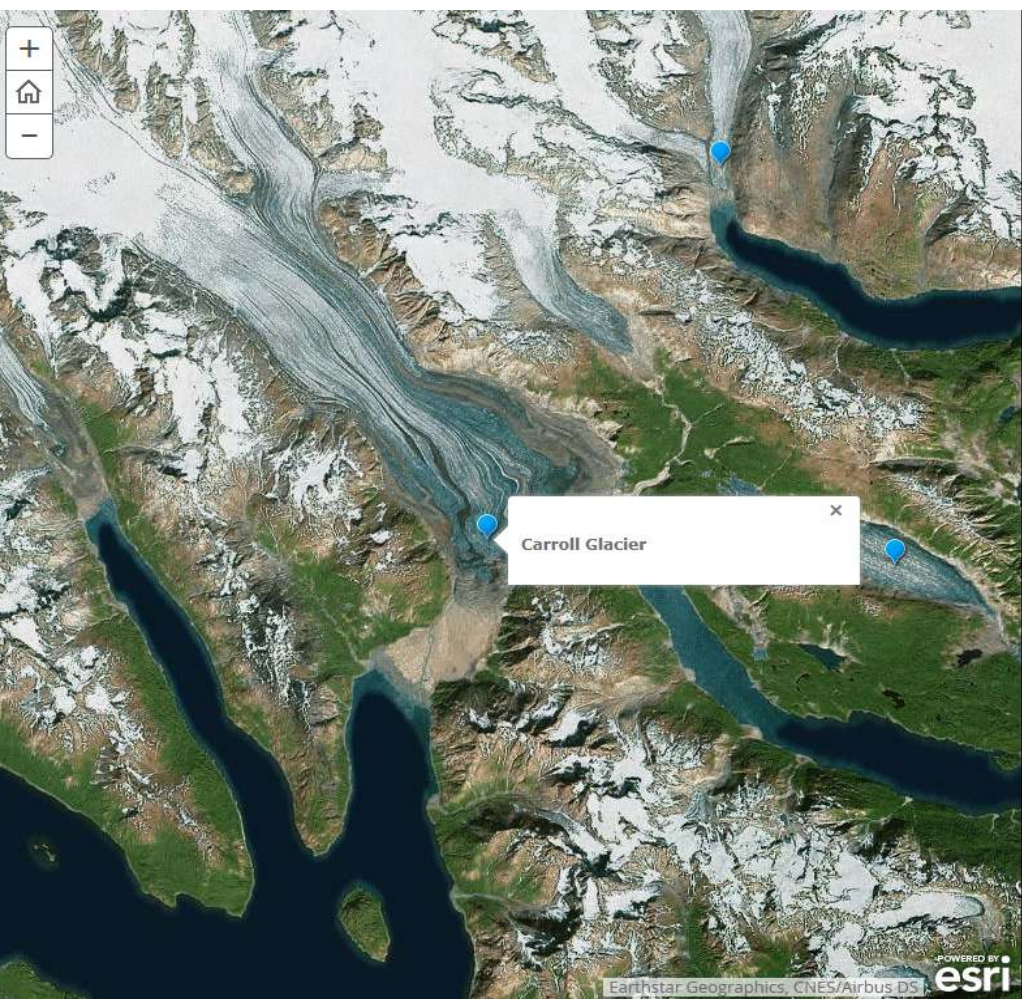
Screenshot Nepal Earthquake App



Screenshot Nepal Public Information App

The screenshot shows a web-based map of Nepal titled "Earthquake Public Information Map". The map displays topographic features and is overlaid with seismic activity data. A legend on the left side includes filters for "Bei Twitter anmelden", "Instagram", "Flickr Fotos gefiltert nach: Earthquake", "Twitter Tweets gefiltert nach: Earthquake OR Quake OR Terremoto", "YouTube Videos gefiltert nach: Earthquake", "Webcams.travel", and "USGS_Seismic_Data". Below the legend, there is a section for "Events by PAGER Alert Level" with color-coded swatches: Green, Yellow, Orange, and Red. The map itself shows several red and orange circular markers indicating earthquake epicenters, with a red waveform icon near Kathmandu. A social media overlay titled "Instagram (1 von 17)" is visible on the right, showing a photo of people in a tent and a text description of a relief mission. The map also includes a small inset map of South Asia at the bottom left.

Screenshot Alaska Glacier Storymap



A story map



Alaska Ice:
Documenting Glaciers on the Move

Retreating: Carroll Glacier

